



REPÚBLICA
PORTUGUESA

EDUCAÇÃO

Agrupamento de Escolas de Sever do Vouga – 161068
Escola Básica e Secundária de Sever do Vouga – 403015
3740 – 232 SEVER DO VOUGA



Relatório dos resultados internos dos Cursos Profissionais

Ano Letivo: 2015/2016

(2.º período)

Resultados internos dos formandos do CP do AESV – 2.º Período

Cofinanciado por:



UNIÃO EUROPEIA
Fundo Social Europeu



Agrupamento de Escolas de Sever do Vouga – 161068
Escola Básica e Secundária de Sever do Vouga – 403015
3740 – 232 SEVER DO VOUGA

ÍNDICE

Introdução.....	3
Número de formandos inscritos, exclusões por faltas e anulações de matrícula.....	4
Caracterização sucinta das turmas	6
Resultados do 10.º ano por turma e disciplina.....	9
Resultados do 11.º ano por turma e disciplina.....	14
Resultados do 12.º ano por turma e disciplina.....	19
Outros Dados Pertinentes.....	24
Reflexão Final	27

Resultados internos dos formandos dos CP do AESV – 2.º Período

Cofinanciado por:





*Agrupamento de Escolas de Sever do Vouga – 161068
Escola Básica e Secundária de Sever do Vouga – 403015
3740 – 232 SEVER DO VOUGA*

INTRODUÇÃO

Este relatório apresenta as classificações dos formandos dos Cursos Profissionais do Agrupamento de Escolas Sever do Vouga, englobando o conjunto de módulos por eles capitalizados até ao final do 2.º período e integra, ainda, uma breve caracterização de cada turma.

Os dados apresentados neste relatório pretendem suscitar e facilitar a reflexão acerca do rendimento dos formandos que integram este tipo de percurso escolar, constituindo, igualmente, uma ferramenta muito útil de monitorização e controle relativamente à aprendizagem e ao sucesso dos formandos por turma e disciplina. Neste sentido, os resultados apresentados no presente relatório deverão ser objeto de análise nas reuniões de Conselho de Diretores de Curso e de Turma, mas, sobretudo, nas reuniões de Equipa Pedagógica, nas quais se definem ou se reformulam os procedimentos a adotar, dependendo da especificidade de cada curso, turma ou formando.

Este relatório contempla os seguintes dados:

- 1. Número de formandos inscritos no início do ano letivo, número de formandos a frequentar o curso, anulações de matrícula, mudanças de curso e exclusões por faltas;*
- 2. Caracterização sucinta da turma;*
- 3. Módulos concluídos, o número de formandos que os concluíram, a média das classificações obtidas nesses módulos e a respetiva percentagem de sucesso por ano, turma e disciplina, seguidos dos respetivos gráficos;*
- 4. Média global das taxas de sucesso e das classificações dos aprovados por ano, turma e disciplina;*
- 5. Número de formandos com módulos por concluir em cada disciplina e percentagem de formandos com todos os módulos concluídos, em cada ano/curso;*
- 6. Reflexão final.*

Resultados internos dos formandos dos CP do AESV – 2.º Período

Cofinanciado por:

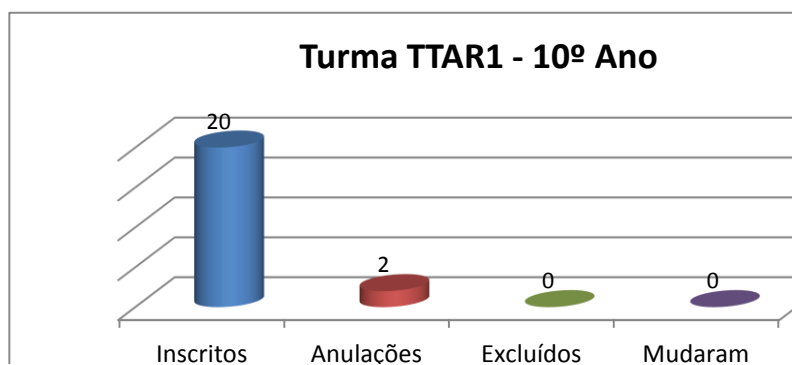




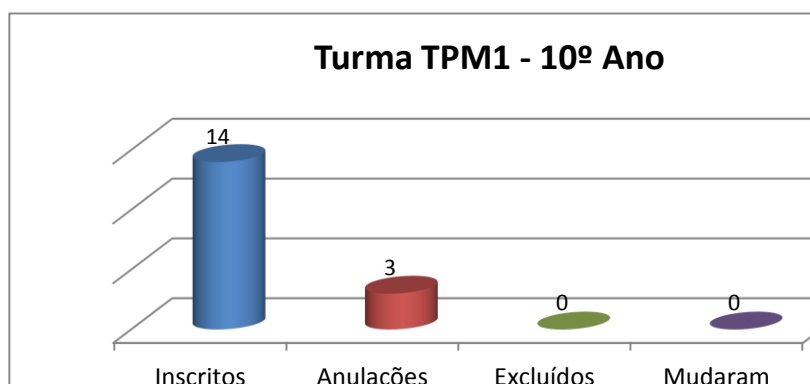
Agrupamento de Escolas de Sever do Vouga – 161068
Escola Básica e Secundária de Sever do Vouga – 403015
3740 – 232 SEVER DO VOUGA

NÚMERO DE FORMANDOS INSCRITOS, EXCLUSÕES POR FALTAS E ANULAÇÕES DE MATRÍCULA

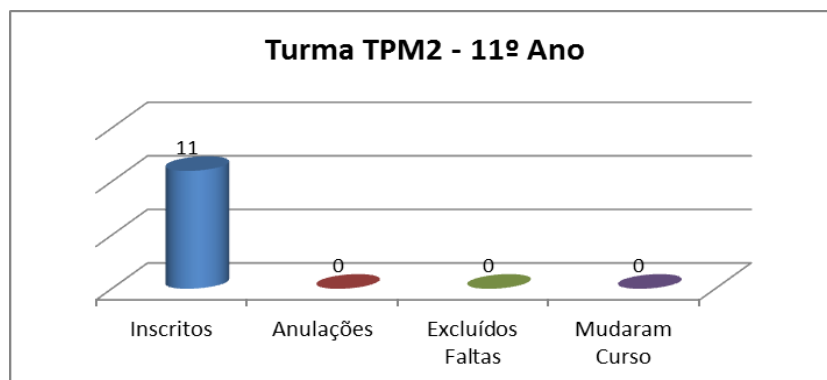
10.º ano Técnico de Turismo e Ambiente Rural	
Nº formandos inscritos	20
Nº formandos anularam	2
Nº formandos excluídos por faltas	0
Nº formandos mudaram curso	0
Formanda que não compareceu no 2.º período	1
Nº formandos a frequentar o curso	17



10.º ano Técnico de Produção Metalomecânica	
Nº formandos inscritos	14
Nº formandos anularam	3
Nº formandos excluídos por faltas	0
Nº formandos mudaram curso	0
Nº formandos a frequentar o curso	11



11.º ano Técnico de Produção Metalomecânica	
Nº formandos inscritos	11
Nº formandos anularam	0
Nº formandos excluídos por faltas	0
Nº formandos mudaram curso	0
Nº formandos a frequentar o curso	11



Resultados internos dos formandos dos CP do AESV – 2.º Período

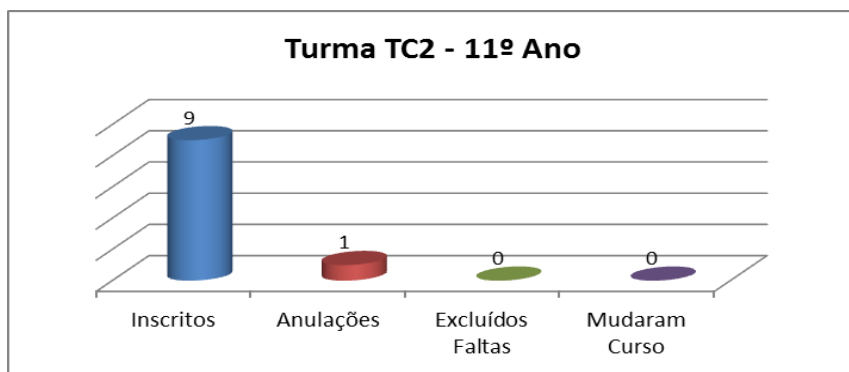
Cofinanciado por:



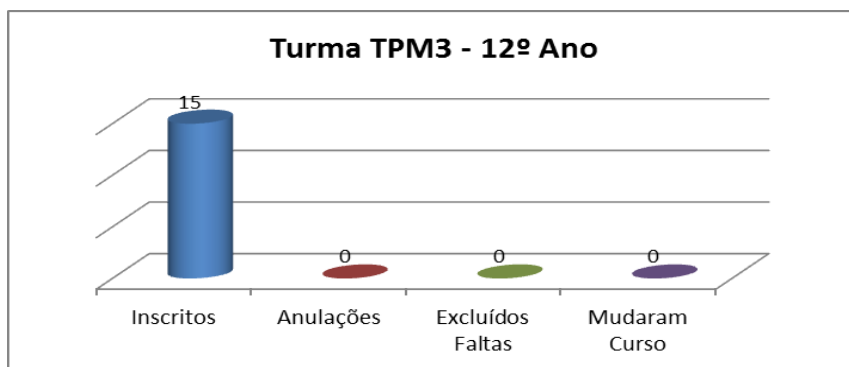


Agrupamento de Escolas de Sever do Vouga – 161068
Escola Básica e Secundária de Sever do Vouga – 403015
3740 – 232 SEVER DO VOUGA

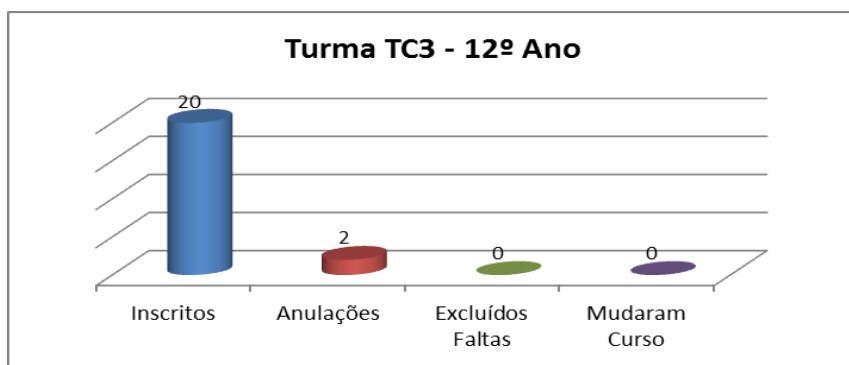
11.º ano Técnico de Comércio	
Nº formandos inscritos	9
Nº formandos anularam	1
Nº formandos excluídos por faltas	0
Nº formandos mudaram curso	0
Nº formandos a frequentar o curso	8



12.º ano Técnico de Produção Metalomecânica	
Nº formandos inscritos	15
Nº formandos anularam	0
Nº formandos excluídos por faltas	0
Nº formandos mudaram curso	0
Nº formandos a frequentar o curso	15



12.º ano Técnico de Comércio	
Nº formandos inscritos	20
Nº formandos anularam	2
Nº formandos excluídos por faltas	0
Nº formandos mudaram curso	0
Nº formandos a frequentar o curso	18



Resultados internos dos formandos dos CP do AESV – 2.º Período

Cofinanciado por:





Agrupamento de Escolas de Sever do Vouga – 161068
Escola Básica e Secundária de Sever do Vouga – 403015
3740 – 232 SEVER DO VOUGA

CARACTERIZAÇÃO SUCINTA DAS TURMAS

CURSO Profissional – Técnico de Turismo Ambiental e Rural 1

TURMA – TTAR (10.ª ano)	
Nº formandos ao abrigo do Decreto Lei nº3/2008	4
Nº formandos PLNM – Despacho Normativo 30/2007	0

IDADE	Nº ALUNOS
15	4
16	9
17	5

SEXO	Nº ALUNOS	%
Feminino	10	56%
Masculino	8	44%
MÉDIA DE IDADES		
16		

CURSO Profissional – Técnico de Produção Metalomecânica 1

TURMA – TPM (10.ª ano)	
Nº formandos ao abrigo do Decreto Lei nº3/2008	4
Nº formandos PLNM – Despacho Normativo 30/2007	0

IDADE	Nº ALUNOS
15	7
16	3
20	1

1

SEXO	Nº ALUNOS	%
Feminino	0	0%
Masculino	11	100%
MÉDIA DE IDADES		
16		

Resultados internos dos formandos dos CP do AESV – 2.º Período

Cofinanciado por:





Agrupamento de Escolas de Sever do Vouga – 161068
Escola Básica e Secundária de Sever do Vouga – 403015
3740 – 232 SEVER DO VOUGA

CURSO Profissional – Técnico de Produção Metalomecânica 2

TURMA – TPM (11.ª ano)	
Nº formandos ao abrigo do Decreto Lei nº3/2008	0
Nº formandos PLNM – Despacho Normativo 30/2007	0

IDADE	Nº ALUNOS
16	1
17	5
18	5

SEXO	Nº ALUNOS	%
Feminino	1	9%
Masculino	10	91%
MÉDIA DE IDADES		
17		

CURSO Profissional – Técnico de Comércio 2

TURMA – TC (11.ª ano)	
Nº formandos ao abrigo do Decreto Lei nº3/2008	0
Nº formandos PLNM – Despacho Normativo 30/2007	0

IDADE	Nº ALUNOS
16	2
17	5
18	1

SEXO	Nº ALUNOS	%
Feminino	7	88%
Masculino	1	13%
MÉDIA DE IDADES		
17		

Resultados internos dos formandos dos CP do AESV – 2.º Período

Cofinanciado por:





Agrupamento de Escolas de Sever do Vouga – 161068
Escola Básica e Secundária de Sever do Vouga – 403015
3740 – 232 SEVER DO VOUGA

CURSO Profissional – Técnico de Produção Metalomecânica 3

TURMA – TPM (12.ª ano)	
Nº formandos ao abrigo do Decreto Lei nº3/2008	3
Nº formandos PLNM – Despacho Normativo 30/2007	0

IDADE	Nº ALUNOS
16	1
17	6
18	6
19	2

SEXO	Nº ALUNOS	%
Masculino	15	100%
MÉDIA DE IDADES		
18		

CURSO Profissional – Técnico de Comércio 3

TURMA – TC (12.ª ano)	
Nº formandos ao abrigo do Decreto Lei nº3/2008	3
Nº formandos PLNM – Despacho Normativo 30/2007	0

IDADE	Nº ALUNOS
17	4
18	9
19	3
22	1

SEXO	Nº ALUNOS	%
Feminino	6	33%
Masculino	12	67%
MÉDIA DE IDADES		
18		

Resultados internos dos formandos dos CP do AESV – 2.º Período

Cofinanciado por:





Agrupamento de Escolas de Sever do Vouga – 161068
Escola Básica e Secundária de Sever do Vouga – 403015
3740 – 232 SEVER DO VOUGA

RESULTADOS DO 10.º ANO POR TURMA E DISCIPLINA

- Módulos lecionados
- Nº de formandos que os capitalizaram
- Média das classificações
- Percentagem de sucesso

CURSO PROFISSIONAL – TÉCNICO DE TURISMO AMBIENTAL E RURAL

DISCIPLINA		Nº Av.	AP	NA	% Sucesso	Média
Português	M2	17	17	0	100%	13,12
Inglês	M1	17	17	0	100%	12,88
Área de Integração	M1	17	14	3	82,4%	11,86
TIC	M2	17	15	2	88,2%	13,40
Ed. Física	M3	17	14	3	82,4%	14,29
	M5	17	14	3	82,4%	15,00
	M7	1	1	0	100%	16,00
H.C.A.	M1	17	17	0	100%	13,65
A.D.R.	M2	17	16	1	94,1%	13,63
T.T.G.	M3	17	15	2	88,2%	13,67
	M4	17	15	2	88,2%	12,47
	M5	17	16	1	94,1%	12,38
T.A.A.	M1	17	14	3	82,4%	11,86

Legenda:

M – Módulo; Nº Av. – Número Avaliados; NA – Não Aprovados; AP – Aprovados; Média dos formandos aprovados

Resultados internos dos formandos dos CP do AESV – 2.º Período

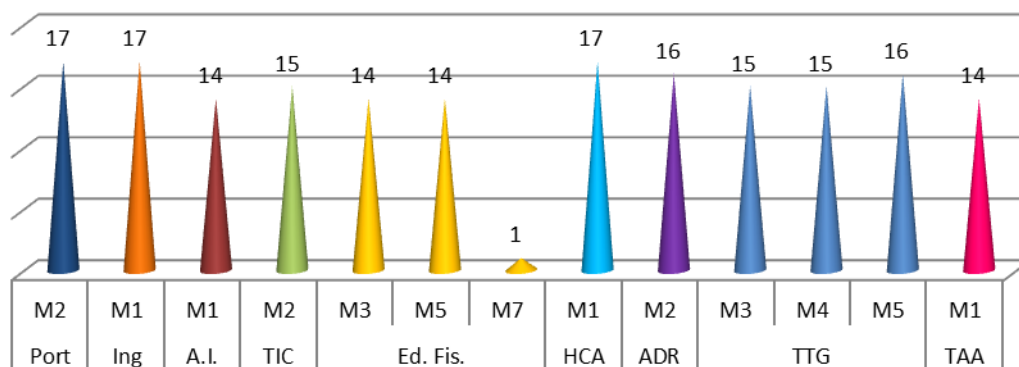
Cofinanciado por:



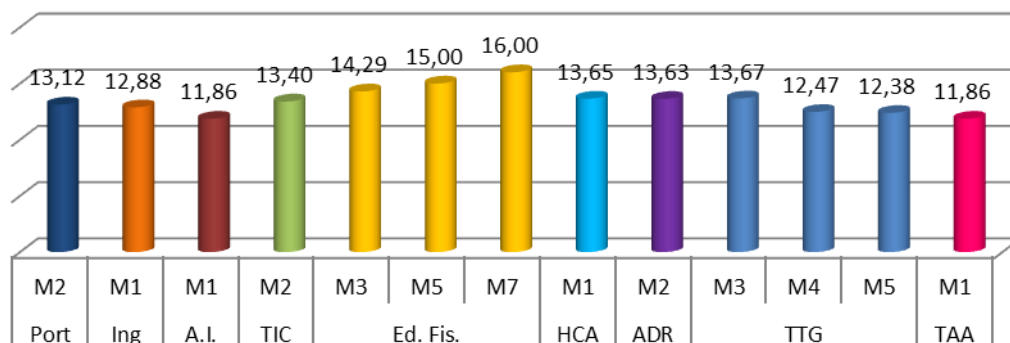


Agrupamento de Escolas de Sever do Vouga – 161068
Escola Básica e Secundária de Sever do Vouga – 403015
3740 – 232 SEVER DO VOUGA

Nº de Formandos por Disciplina/Módulo Concluídos



Média das Classificações - Disciplina/Módulo Concluídos



Resultados internos dos formandos dos CP do AESV – 2.º Período

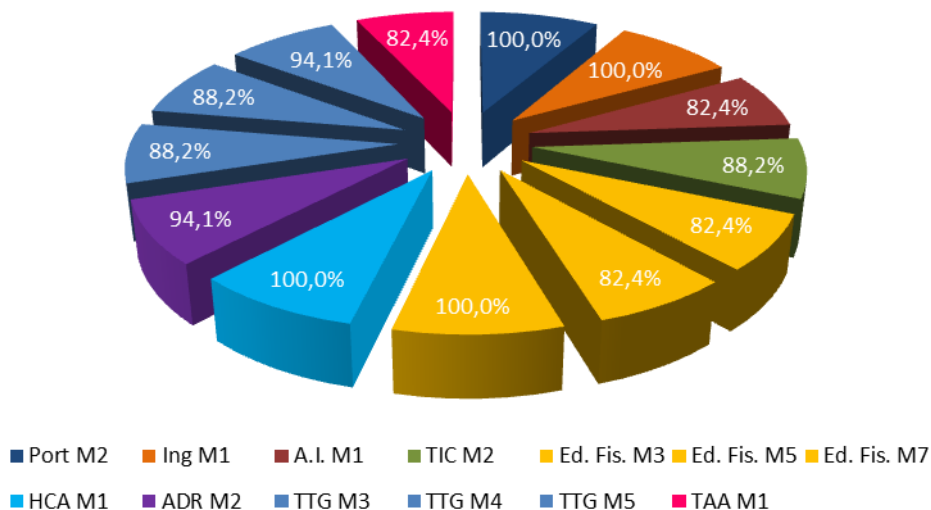
Cofinanciado por:





Agrupamento de Escolas de Sever do Vouga – 161068
Escola Básica e Secundária de Sever do Vouga – 403015
3740 – 232 SEVER DO VOUGA

Taxas Sucesso por Disciplina/Módulo Concluídos



Dos dados apresentados, conclui-se que, no **Curso Profissional de Técnico de Turismo Ambiental e Rural 1**, a grande maioria dos formandos concluiu com sucesso os módulos lecionados nas diferentes disciplinas acima referidas, não se registando percentagens de sucesso abaixo dos 80%.

CURSO PROFISSIONAL – TÉCNICO DE PRODUÇÃO METALOMECÂNICA 1

DISCIPLINA		Nº Av.	AP	NA	% Sucesso	Média
Português	M2	10	10	0	100%	13,00
T.I.C	M2	10	10	0	100%	13,70
Ed.Física	M3	10	10	0	100%	17,50
	M5	10	10	0	100%	17,20
	M10	1	1	0	100%	12,00
Área Integração	M1	10	10	0	100%	11,60

Resultados internos dos formandos dos CP do AESV – 2.º Período

Cofinanciado por:





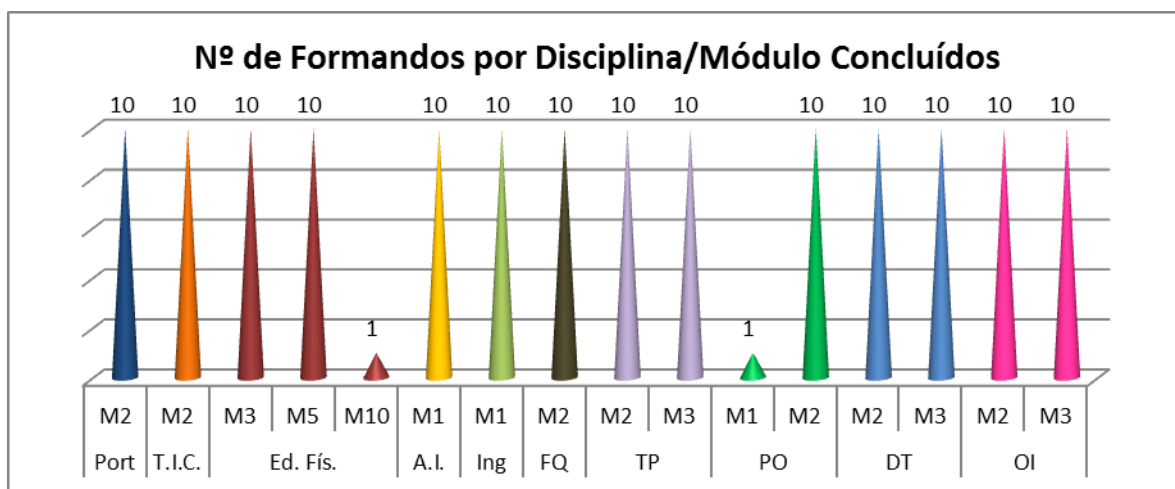
Agrupamento de Escolas de Sever do Vouga – 161068
Escola Básica e Secundária de Sever do Vouga – 403015
3740 – 232 SEVER DO VOUGA

Inglês	M1	10	10	0	100%	12,90
Física e Química	M2	10	10	0	100%	14,40
Tecn. Proc.	M2	10	10	0	100%	16,90
	M3	10	10	0	100%	16,30
Prát. Oficinais	M1	1	1	0	100%	15,00
	M2	10	10	0	100%	14,90
Des. Técnico	M2	10	10	0	100%	17,20
	M3	10	10	0	100%	16,30
Org. Industrial	M2	10	10	0	100%	11,90
	M3	10	10	0	100%	12,20

Legenda:

M1 – Módulo1; Nº Av. – Número Avaliados; NA – Não Aprovados; AP – Aprovados; Média dos formandos aprovados

NOTA: O aluno nº2 - Daniel Correia é um aluno CEI. A avaliação que o aluno às várias disciplinas e atividades de ocupação é a seguinte: Bom a Artes Visuais, Português, Espanhol, Matemática, Musicoterapia e Oficina de Bricolagem; Suficiente a Educação Física, Desenho Técnico, Inglês e Área Integração.



Resultados internos dos formandos dos CP do AESV – 2.º Período

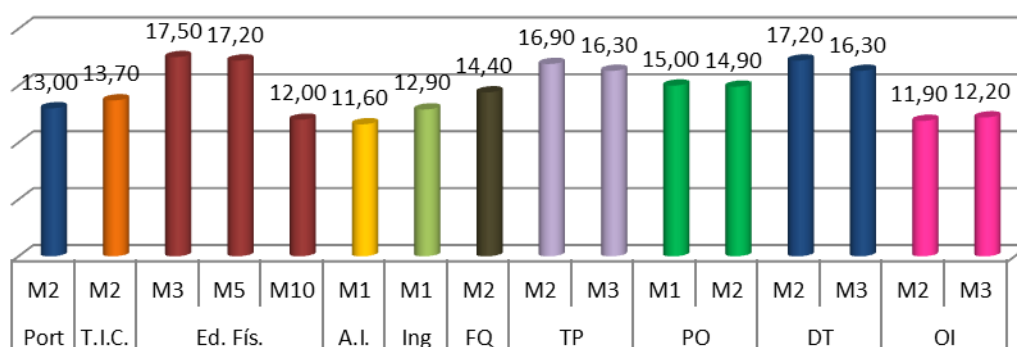
Cofinanciado por:



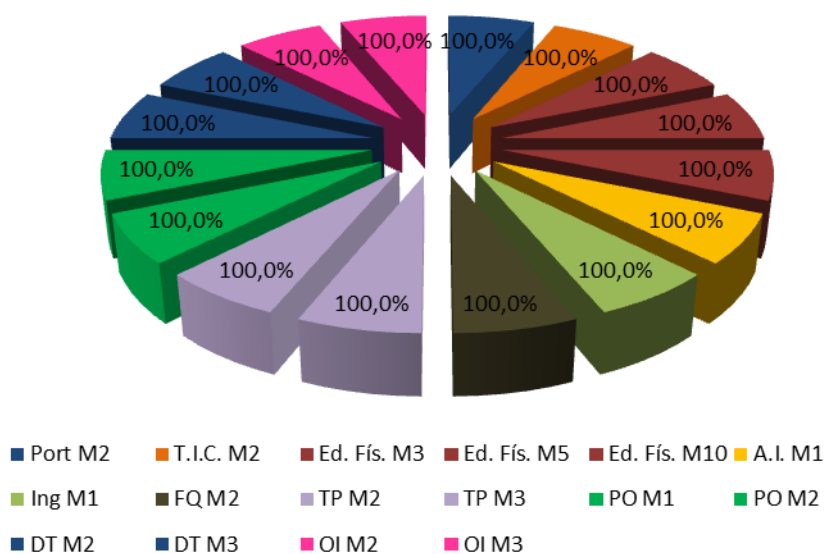


Agrupamento de Escolas de Sever do Vouga – 161068
Escola Básica e Secundária de Sever do Vouga – 403015
3740 – 232 SEVER DO VOUGA

Média das Classificações - Disciplina/Módulo Concluídos



Taxas Sucesso por Disciplina/Módulo Concluídos



Dos dados apresentados, conclui-se que, no **Curso Profissional de Técnico de Produção Metalomecânica 1**, todos os formandos concluíram com **100%** de sucesso todos módulos lecionados nas diferentes disciplinas acima referidas.

Resultados internos dos formandos dos CP do AESV – 2.º Período

Cofinanciado por:





Agrupamento de Escolas de Sever do Vouga – 161068
Escola Básica e Secundária de Sever do Vouga – 403015
3740 – 232 SEVER DO VOUGA

RESULTADOS DO 11.º ANO POR TURMA E DISCIPLINA

- Módulos lecionados
- Nº de formandos que os capitalizaram
- Média das classificações
- Percentagem de sucesso

CURSO PROFISSIONAL – TÉCNICO DE PRODUÇÃO METALOMECÂNICA 2

DISCIPLINA		Nº Av.	AP	NA	% Sucesso	Média
Português	M2	1	1	0	100%	10,00
	M3	1	1	0	100%	10,00
	M6	11	9	2	81,8%	11,00
Inglês	M7	11	11	0	100%	11,18
	M4	11	11	0	100%	13,64
Área de Integração	M3	11	11	0	100%	11,27
Educação Física	M2	11	10	1	90,9%	12,80
	M4	11	11	0	100%	12,18
Física e Química	M6	11	11	0	100%	13,55
	M7	11	11	0	100%	13,18
Matemática	M5	11	7	4	63,6%	11,29
Tecnologias e Processos	M6	11	11	0	100%	15,09
	M7	11	11	0	100%	15,55
	M9	11	11	0	100%	15,55
Práticas Oficiais	M10	11	9	2	81,8%	13,22
	M12	11	11	0	100%	13,09
	M13	11	11	0	100%	12,27
Desenho Técnico	M5	11	11	0	100%	16,55

Legenda: M1 – Módulo1; Nº Av. – Número Avaliados; NA – Não Aprovados; AP – Aprovados; Média dos formandos aprovados

Resultados internos dos formandos dos CP do AESV – 2.º Período

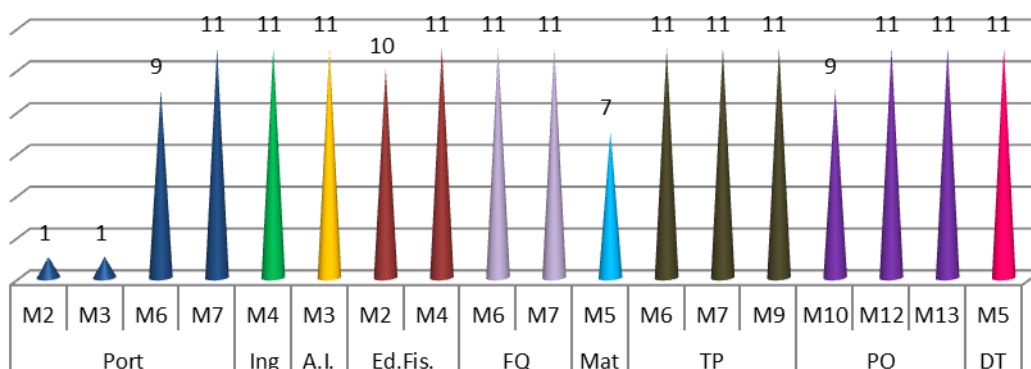
Cofinanciado por:



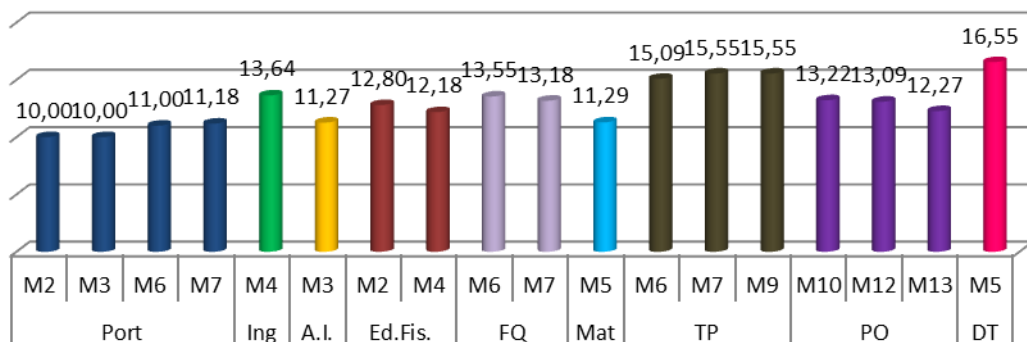


Agrupamento de Escolas de Sever do Vouga – 161068
Escola Básica e Secundária de Sever do Vouga – 403015
3740 – 232 SEVER DO VOUGA

Nº de Formandos por Disciplina/Módulo Concluídos



Média das Classificações - Disciplina/Módulo Concluídos

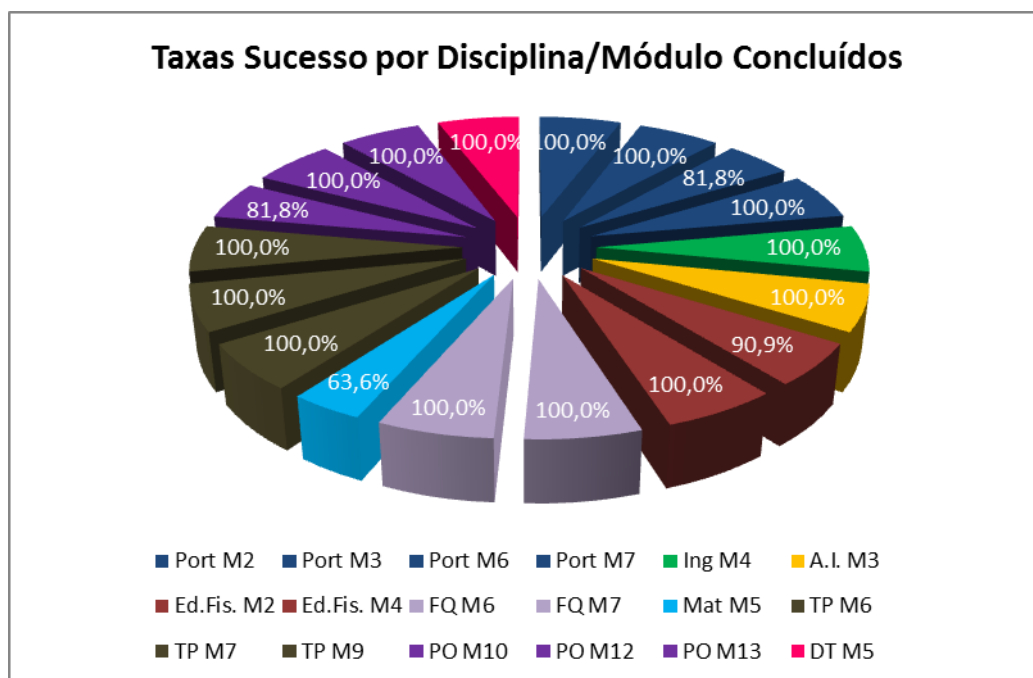


Resultados internos dos formandos dos CP do AESV – 2.º Período

Cofinanciado por:



Agrupamento de Escolas de Sever do Vouga – 161068
Escola Básica e Secundária de Sever do Vouga – 403015
3740 – 232 SEVER DO VOUGA



Dos dados apresentados, conclui-se que, no **Curso Profissional de Técnico de Produção Metalomecânica 2**, a maioria dos formandos concluiu com sucesso os módulos lecionados nas diferentes disciplinas acima referidas, **à exceção do módulo 5 de Matemática**, que apresenta **63,6% de sucesso**, no entanto, os formandos ainda não foram sujeitos à prova de recuperação. De salientar a existência de 12 disciplinas/módulos com 100% de sucesso.

CURSO PROFISSIONAL – TÉCNICO COMÉRCIO 2

DISCIPLINA		Nº Av.	AP	NA	% Sucesso	Média
Português	M6	8	8	0	100%	12,25
	M7	8	8	0	100%	13,38
Inglês	M4	8	8	0	100%	13,13

Resultados internos dos formandos dos CP do AESV – 2.º Período

Cofinanciado por:

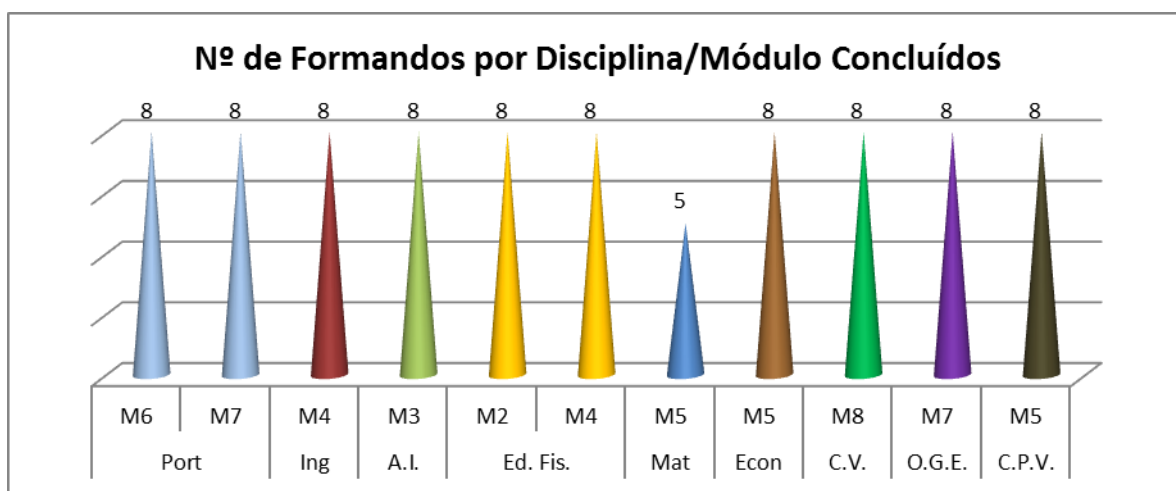


Agrupamento de Escolas de Sever do Vouga – 161068
Escola Básica e Secundária de Sever do Vouga – 403015
3740 – 232 SEVER DO VOUGA

Área Integração	M3	8	8	0	100%	14,38
Educação Física	M2	8	8	0	100%	10,88
	M4	8	8	0	100%	11,25
Matemática	M5	8	5	3	62,5%	13,00
Economia	M5	8	8	0	100%	12,63
Comercializar e Vender	M8	8	8	0	100%	12,25
Organizar e Gerir uma Empresa	M7	8	8	0	100%	15,38
Comunicar no Ponto de Venda	M5	8	8	0	100%	13,25

Legenda:

M1 – Módulo1; Nº Av. – Número Avaliados; NA – Não Aprovados; AP – Aprovados; Média dos formandos aprovados



Resultados internos dos formandos dos CP do AESV – 2.º Período

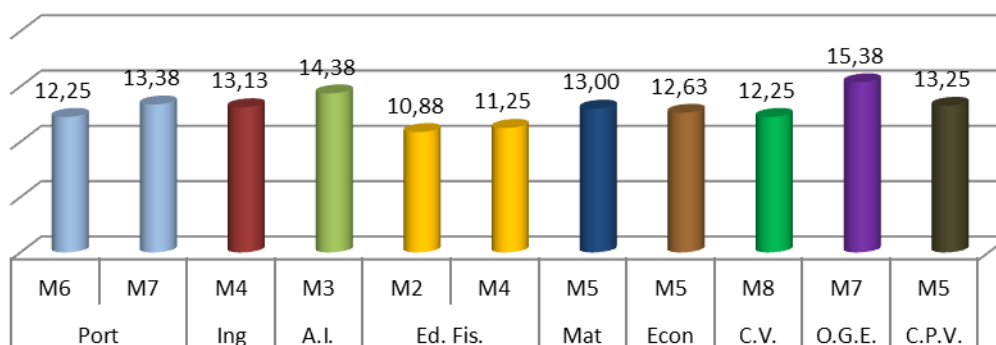
Cofinanciado por:



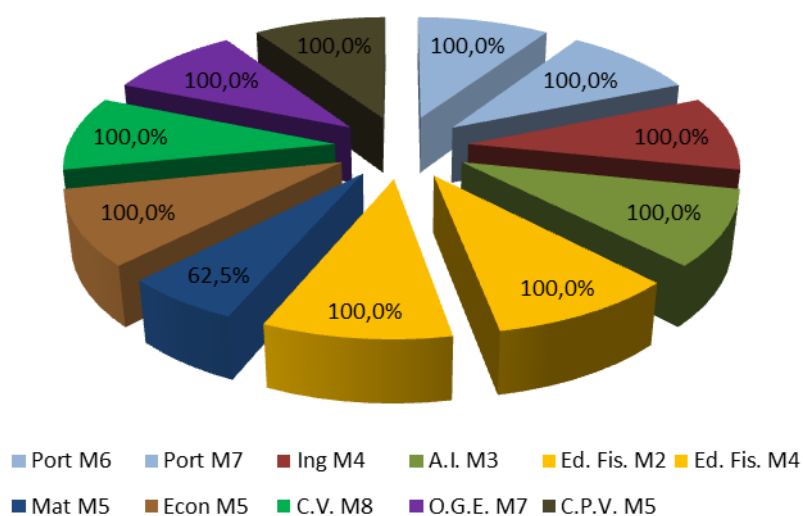


Agrupamento de Escolas de Sever do Vouga – 161068
Escola Básica e Secundária de Sever do Vouga – 403015
3740 – 232 SEVER DO VOUGA

Média das Classificações - Disciplina/Módulo Concluídos



Taxas Sucesso por Disciplina/Módulo Concluídos



Dos dados apresentados, conclui-se que, no **Curso Profissional de Técnico de Comércio 2**, todos os formandos concluíram com **100% de sucesso** os módulos lecionados nas diferentes disciplinas acima referidas, excetuando-se a disciplina de **Matemática**, que apresenta **62,5% de sucesso** no módulo 5, no entanto, os formandos ainda não foram sujeitos à prova de recuperação.

Resultados internos dos formandos dos CP do AESV – 2.º Período

Cofinanciado por:





Agrupamento de Escolas de Sever do Vouga – 161068
Escola Básica e Secundária de Sever do Vouga – 403015
3740 – 232 SEVER DO VOUGA

RESULTADOS DO 12.º ANO POR TURMA E DISCIPLINA

- Módulos lecionados
- Nº de formandos que os capitalizaram
- Média das classificações
- Percentagem de sucesso

CURSO PROFISSIONAL – TÉCNICO DE PRODUÇÃO METALOMECÂNICA 3

DISCIPLINA		Nº Av.	AP	NA	% Sucesso	Média
Português	M12	15	11	4	73,3%	11,73
Inglês	M8	15	10	5	66,7%	14,10
Física e Química	M5	1	1	0	100%	10,00
	M8	15	11	4	73,3%	14,09
	M9	15	12	3	80,0%	12,42
	M10	15	12	3	80,0%	13,75
Matemática	M8	15	15	0	100%	12,93
	M9	15	10	5	66,7%	12,60
Prát. Oficinais	M15	15	15	0	100%	13,00
	M16	15	15	0	100%	12,40
	M17	15	15	0	100%	12,47
Des. Técnico	M8	8	8	0	100%	10,38
	M9	15	15	0	100%	16,14
Tecn. e Processos	M3	1	1	0	100%	13,00
	M8	1	1	0	100%	14,00

Legenda:

M – Módulo; Nº Av. – Número Avaliados; NA – Não Aprovados; AP – Aprovados; Média dos formandos aprovados

Resultados internos dos formandos dos CP do AESV – 2.º Período

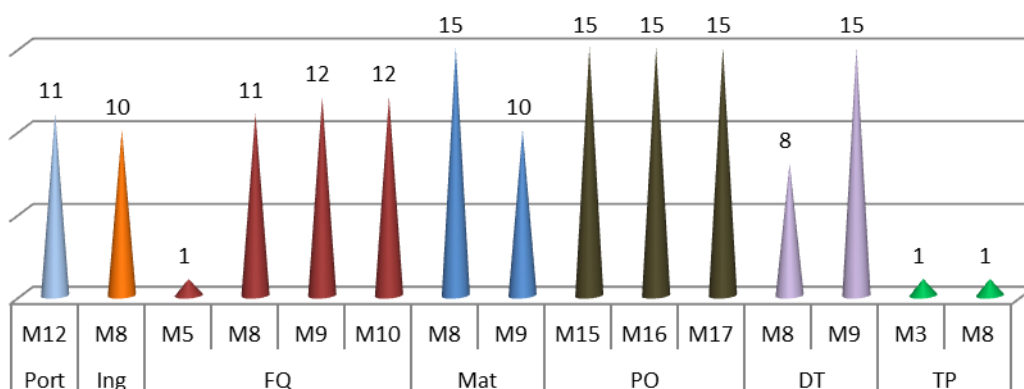
Cofinanciado por:



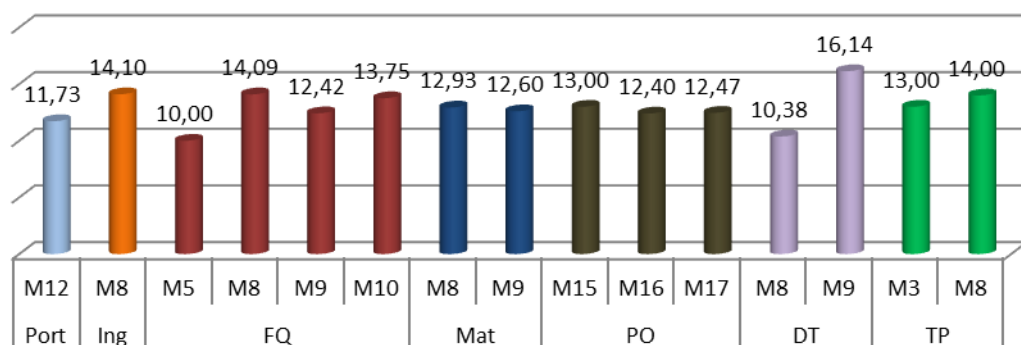


Agrupamento de Escolas de Sever do Vouga – 161068
Escola Básica e Secundária de Sever do Vouga – 403015
3740 – 232 SEVER DO VOUGA

Nº de Formandos por Disciplina/Módulo Concluídos



Média das Classificações - Disciplina/Módulo Concluídos



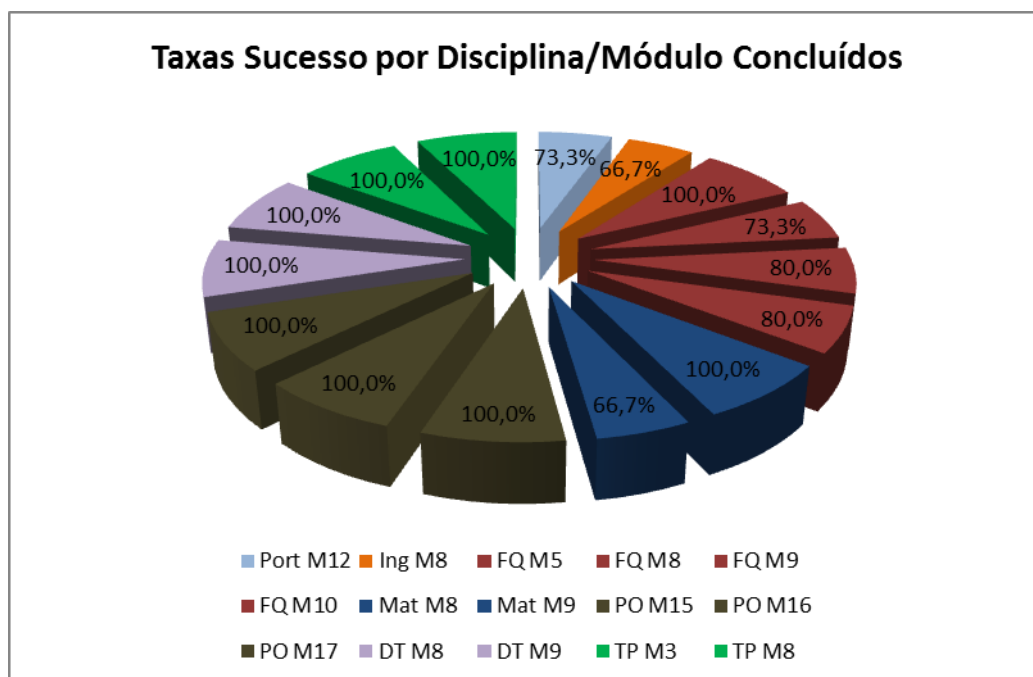
Resultados internos dos formandos dos CP do AESV – 2.º Período

Cofinanciado por:





Agrupamento de Escolas de Sever do Vouga – 161068
Escola Básica e Secundária de Sever do Vouga – 403015
3740 – 232 SEVER DO VOUGA



Dos dados apresentados, conclui-se que, no **Curso Profissional de Técnico de Produção Metalomecânica 3**, a maioria dos formandos concluiu com sucesso os módulos lecionados nas disciplinas acima referidas, registando-se uma taxa de sucesso acima dos 70%, **à exceção dos módulos 8 de Inglês e do módulo 9 de Matemática**, que apresentam **66,7% de sucesso**.

CURSO PROFISSIONAL – TÉCNICO DE COMÉRCIO 3

DISCIPLINA		Nº Av.	AP	NA	% Sucesso	Média
Português	M8	1	1	0	100%	10,00
	M10	18	16	2	88,9%	12,00
	M11	18	17	1	94,4%	11,82

Resultados internos dos formandos dos CP do AESV – 2.º Período

Cofinanciado por:



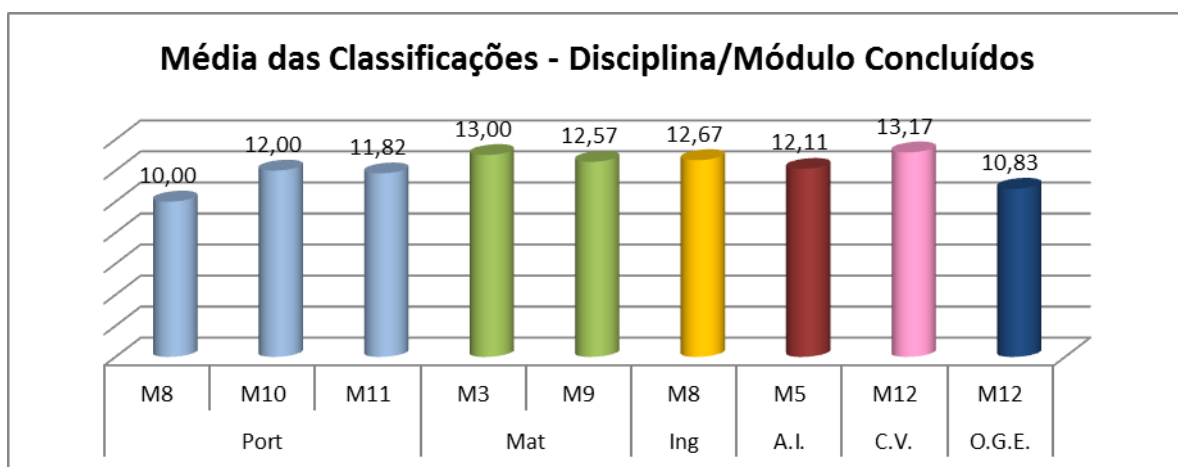
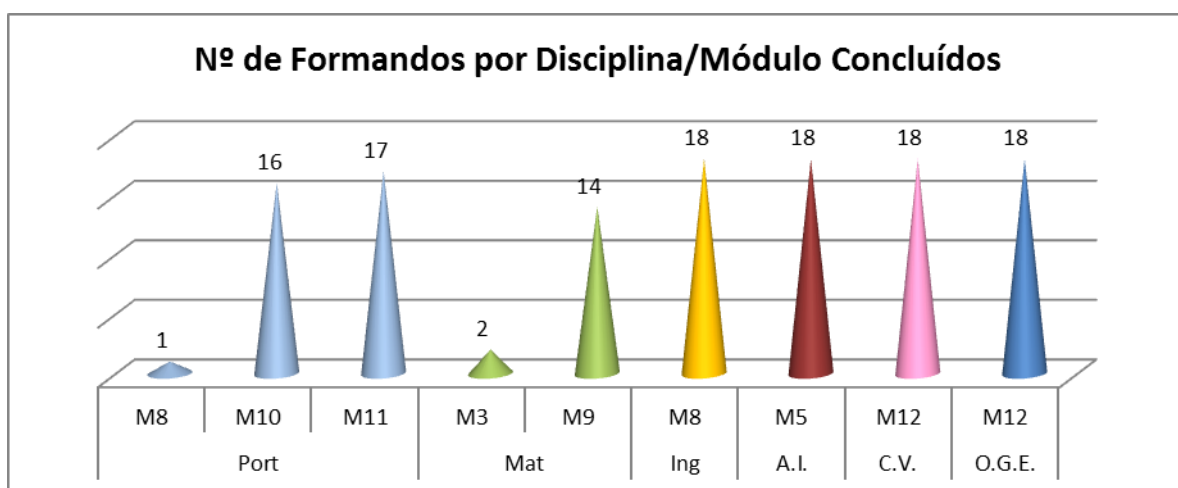


Agrupamento de Escolas de Sever do Vouga – 161068
Escola Básica e Secundária de Sever do Vouga – 403015
3740 – 232 SEVER DO VOUGA

Matemática	M3	2	2	0	100%	13,00
	M9	18	14	4	77,8%	12,57
Inglês	M8	18	18	0	100%	12,67
Área de Integração	M5	18	18	0	100%	12,11
Organizar e Gerir uma Empresa	M12	18	18	0	100%	10,83
Comercializar e Vender	M12	18	18	0	100%	13,17

Legenda:

M – Módulo; Nº Av. – Número Avaliados; NA – Não Aprovados; AP – Aprovados; Média dos formandos aprovados



Resultados internos dos formandos dos CP do AESV – 2.º Período

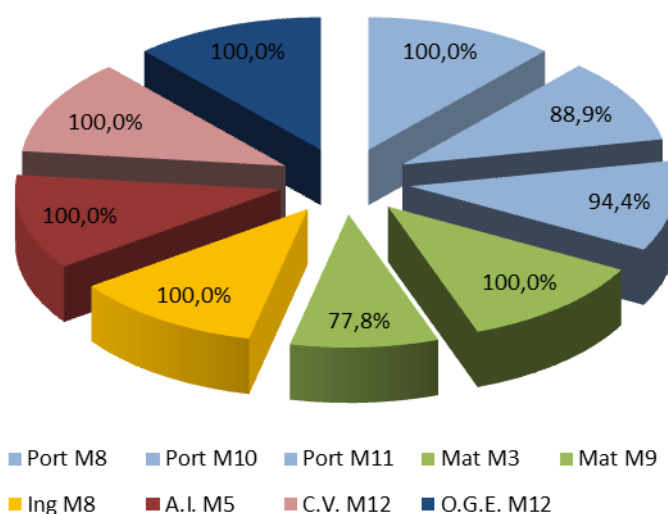
Cofinanciado por:





Agrupamento de Escolas de Sever do Vouga – 161068
Escola Básica e Secundária de Sever do Vouga – 403015
3740 – 232 SEVER DO VOUGA

Taxas Sucesso por Disciplina/Módulo Concluídos



Dos dados apresentados, conclui-se que, no **Curso Profissional de Técnico de Comércio 3**, a maioria dos formandos concluiu com sucesso os módulos lecionados nas diferentes disciplinas, à **exceção** dos **módulos 10 e 11 de Português** e **módulo 9 de Matemática**. No entanto, é de ter em conta que esta taxa não contempla ainda a Prova de Recuperação a que os formandos serão sujeitos.

Resultados internos dos formandos dos CP do AESV – 2.º Período

Cofinanciado por:





Agrupamento de Escolas de Sever do Vouga – 161068
Escola Básica e Secundária de Sever do Vouga – 403015
3740 – 232 SEVER DO VOUGA

OUTROS DADOS PERTINENTES

De seguida, apresentam-se alguns dados considerados pertinentes, nomeadamente a média global das classificações dos formandos aprovados, a média global das taxas de sucesso, o número de formandos com módulos por concluir por ano/ turma e percentagem de formandos por curso com todos os módulos concluídos.

CURSO PROFISSIONAL – TÉCNICO DE TURISMO AMBIENTAL E RURAL 1

Média global das taxas de sucesso	91,0%
Média global das classificações dos aprovados	13,40

Nº formandos com módulos por concluir					
Disciplina	M1	M2	M3	M4	M5
TIC		2			
Ed. Física			3		3
ADR		1			
TTG			2	2	1
TAA	3				
AI	3				

CURSO PROFISSIONAL – TÉCNICO DE PRODUÇÃO METALOMECÂNICA 1

Média global das taxas de sucesso	100%
Média global das classificações dos aprovados	14,56

Resultados internos dos formandos dos CP do AESV – 2.º Período

Cofinanciado por:





Agrupamento de Escolas de Sever do Vouga – 161068
Escola Básica e Secundária de Sever do Vouga – 403015
3740 – 232 SEVER DO VOUGA

CURSO PROFISSIONAL – TÉCNICO DE PRODUÇÃO METALOMECÂNICA 2

Média global das taxas de sucesso	94,6%
Média global das classificações dos aprovados	13,25

Nº formandos com módulos por concluir				
Disciplina	M2	M5	M6	M10
Português			2	
Educação Física	1			
Matemática		4		
Práticas Oficiais				2

CURSO PROFISSIONAL – TÉCNICO DE COMÉRCIO 2

Média global das taxas de sucesso	96,6%
Média global das classificações dos aprovados	12,88

Nº formandos com módulos por concluir	
Disciplina	M5
Matemática	3

CURSO PROFISSIONAL – TÉCNICO DE PRODUÇÃO METALOMECÂNICA 3

Média global das taxas de sucesso	89,3%
Média global das classificações dos aprovados	12,87

Resultados internos dos formandos dos CP do AESV – 2.º Período

Cofinanciado por:





Agrupamento de Escolas de Sever do Vouga – 161068
Escola Básica e Secundária de Sever do Vouga – 403015
3740 – 232 SEVER DO VOUGA

Nº formandos com módulos por concluir				
Disciplina	M8	M9	M10	M12
Português				4
Inglês	5			
Física e Química	4	3	3	
Matemática		5		

CURSO PROFISSIONAL – TÉCNICO DE COMÉRCIO 3

Média global das taxas de sucesso	95,7%
Média global das classificações dos aprovados	12,02

Nº formandos com módulos por concluir			
Disciplina	M9	M10	M11
Português		2	1
Matemática	4		

PERCENTAGEM DE FORMANDOS POR CURSO COM TODOS OS MÓDULOS CONCLUÍDOS

CURSO	%
CP-TTAR1	42
CP-TPM1	100
CP-TC2	50
CP-TPM2	36
CP-TC3	50
CP-TPM3	40

Resultados internos dos formandos dos CP do AESV – 2.º Período

Cofinanciado por:





Agrupamento de Escolas de Sever do Vouga – 161068
Escola Básica e Secundária de Sever do Vouga – 403015
3740 – 232 SEVER DO VOUGA

REFLEXÃO FINAL

Fazendo uma análise global do aproveitamento, de acordo com os dados apresentados, podemos concluir que a percentagem de sucesso por disciplina/módulo obtida em todos os cursos é bastante satisfatória. Por outro lado, verifica-se a existência de várias disciplinas/módulos com uma taxa de 100% de sucesso.

No que respeita às turmas do 10.º ano, o aproveitamento pode considerar-se muito satisfatório. Relativamente ao **Curso Profissional de Técnico de Produção Metalomecânica 1**, verifica-se que a **taxa de sucesso é de 100% a todos os módulos realizados**. No respeitante ao **Curso Profissional de Técnico de Turismo Ambiental e Rural 1**, não se verificam casos de insucesso dignos de registo, tendo a maioria dos formandos concluído os módulos realizados.

Relativamente ao 11.º ano, os resultados também são, na globalidade, bastante satisfatórios, não havendo a registar casos significativos de insucesso, à exceção da disciplina de **Matemática (módulo 5)** no **Curso Profissional Técnico de Produção Metalomecânica 2** e no **Curso Profissional de Técnico de Comércio 2**, que apresenta uma **taxa de sucesso de 63,6% e 62,5% respetivamente**.

Nas turmas de 12.º ano, o aproveitamento verificado no 2.º período é considerado muito satisfatório no **Curso Profissional de Técnico de Comércio 3**, tendo a maioria dos formandos concluído os módulos lecionados nas diferentes disciplinas. Relativamente ao **Curso Profissional de Técnico de Produção Metalomecânica 3**, o aproveitamento é considerado satisfatório na maioria das disciplinas, tendo-se registado uma **taxa de sucesso acima dos 70%** na maioria dos módulos/disciplinas, à exceção dos módulos 8 de **Inglês** e do módulo 9 de **Matemática**, que apresentam **66,7% de sucesso**. No entanto, esta taxa ainda não contempla a Prova de Recuperação a que os formandos serão sujeitos. De referir ainda que, neste curso, dado o elevado número de formandos com módulos por concluir, poderá ficar comprometida a obtenção da certificação escolar e profissional.

Sever do Vouga, 11 de abril de 2016

M.ª Fátima Cunha Marques